

Què fem?

- Detectar les situacions de necessitat personal, familiar i comunitària
- Oferir informació, orientació i assessorament a les persones amb relació als drets i els recursos socials i a les actuacions socials a què poden tenir accés
- Valorar i fer els diagnòstics social, socioeducatiu i sociolaboral de les situacions de necessitat social
- Proposar, establir i revisar el Programa Individual d'Atenció a la Dependència
- Acomplir les actuacions preventives, el tractament social o socioeducatiu i les intervencions en situacions de necessitat social
- Intervenir en els nuclis familiars o convivencials en situació de risc social, especialment si hi ha menors
- Impulsar projectes comunitaris i programes transversals
- Prestar serveis d'ajuda a domicili, teleassistència i suport a la unitat familiar o de convivència
- Prestar serveis d'intervenció socioeducativa no residencial per a infants i adolescents
- Orientar l'accés als serveis socials especialitzats
- Promoure mesures d'inserció social, laboral i educativa
- Gestionar prestacions d'urgència social
- Aplicar protocols de prevenció i d'atenció davant de maltractaments a persones dels col·lectius més vulnerables
- Gestionar la tramitació de les prestacions econòmiques d'àmbit municipal i comarcal
- Coordinar-se amb els serveis socials especialitzats
- Informar a petició de jutges i fiscals sobre la situació personal i familiar de persones afectades per causes judicials

Ens podeu trobar a

Avinguda Josep Pla

Horari d'atenció al públic

dilluns a divendres de 9 a 13.30h

dimarts de 9 a 18h

Responsable polític



Margarita Mauri

mmauri@palafrugell.cat

Responsable tècnic

M. José Merino

Personal

- 4 educadors socials
- 4 treballadores socials
- 7 treballadores familiars
- 2 administratives
- 1 auxiliar administrativa
- 1 conserge

Pressupost total

1.539.449,78€

Pressupost executat

1.382.656,13€

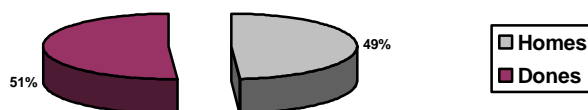
01. Pressupost

	Descripció	Crèdits totals	Obligacions reconegudes
AJUDES	AJUDES A FAMILIES	99.171,00	81.696,11
	AJUDES MEJADOR I MATERIAL ESCOLAR	100,00	130,93
		99.271,00	81.827,04
CONVENI ENTITATS	ACTIVITATS PROMOCIO SANITAT	15.331,50	10.910,21
	APORTACIO CARITAS	5.813,00	-
	CONVENI GRAMC	5.500,00	5.500,00
	CONVENI TEATRE TRAMPOLI	9.041,00	5.812,00
	MANCOMUNITAT DISMINUITS PSIQUICS	8.500,00	8.057,29
	SERVEI D'ORIENTACIÓ LABORAL	5.812,00	-
	SUBVENCIO ASSOCIACIO SUPORT A LA DONA	5.812,00	5.812,00
	SUBVENCIO PROJECTES SOCIALS	29.119,36	900,00
		84.928,86	36.991,50
FUNCIONAMENT	ADQUISICIO MATERIAL CATERING	1.000,00	-
	DESP.FUNCIONAMENT CENTRE OBERT	8.000,00	7.027,41
	DESP.FUNCIONAMENT SERVEIS SOCIALS	36.365,57	32.770,33
	DESPESES LLOGUER CENTRE OBERT	10.883,52	8.813,52
	NETEJA CENTRE OBERT	3.155,00	354,32
	NETEJA DEPENDENCIES BENESTAR SOCIAL	5.505,68	8.906,84
	NETEJA ESPAI DONA	2.735,00	3.213,90
	TELEFONS SERVEIS SOCIALS	2.442,00	3.438,00
		70.086,77	64.524,32
OBRES	REHABILITACIO EDIFICI ANTIC CENTRE DE DIA	155.000,00	144.905,50
		155.000,00	144.905,50
PERSONAL	ALTRES RETRIB.PERS.LAB.BENESTAR SOCIAL	5.446,00	109.374,82
	DESPESES FUNCIONAMENT OFICINA D'HABITATGE	1.000,00	910,10
	RETRIB.BASIQUES FUNCIONARIS BENESTAR SOCIAL	200.591,00	175.764,50
	RETRIB.COMPLEM.FUNCIONARIS BENESTAR SOCIAL	260.834,00	233.307,74
	RETRIB.PERSONAL LABORAL BENESTAR SOCIAL	187.995,17	81.380,67
	SEGURETAT SOCIAL BENESTAR SOCIAL	183.722,73	187.883,99
		839.588,90	788.621,82
SERVEIS	SERVEI EXTERN PSICÒLEG	42.295,00	36.794,37
	CONTRACTE SERVEIS MEDIACIO MERCANTIL PER HABITATGE	7.292,40	7.354,20
	CONTRACTE TELEASSISTENCIA	20.925,00	23.756,64
	CONVENI CATERING	9.293,32	7.198,80
	DESPESES SERVEI DE MEDIACIO I CONVIVENCIA	45.534,00	45.153,63
	ESPAI DONA DESPESES TALLERS I ACTIVITATS	44.172,00	43.173,45
	SERVEI PROJECTE REFORÇ ESPAI JOVE	36.164,86	31.050,64
	SERVEI EXTERN AJUDA A DOMICILI LLEI DEPENDENCIA	40.499,44	30.505,96
	SERVEI EXTERN LLEI DEPENDENCIA	35.480,23	34.873,26
	SERVEI EXTERN PALAFRUGELL ACULL	8.918,00	5.925,00
		290.574,25	265.785,95
		1.539.449,78	1.382.656,13

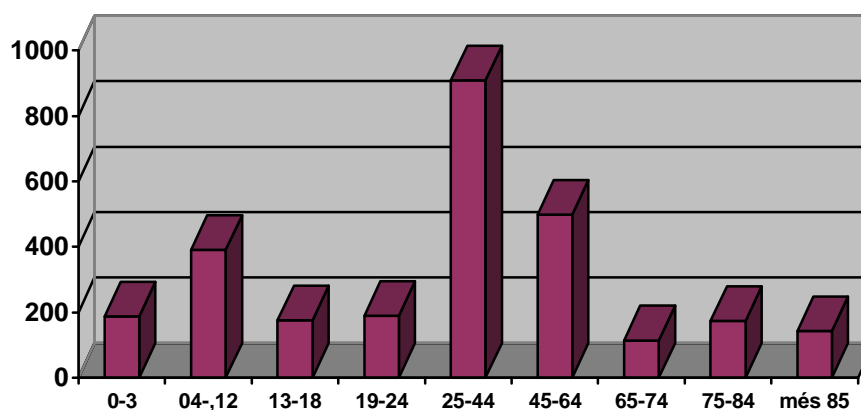
02. Descripció de les activitats

Perfils

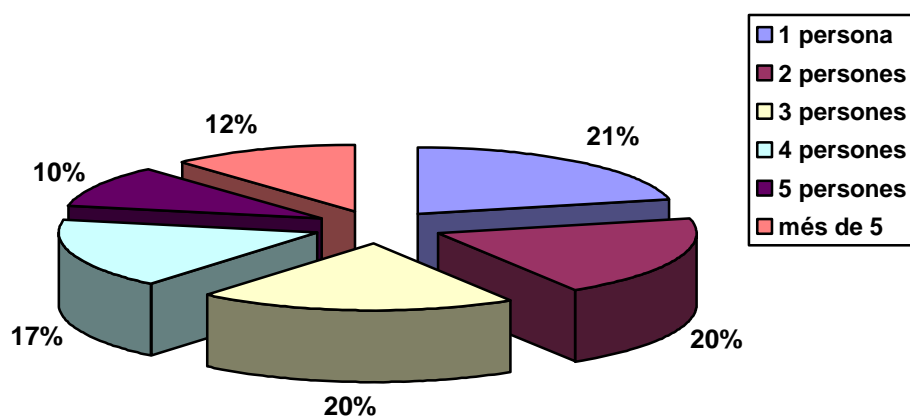
Tant per cent d'homes i dones atesos durant l'any 2012.



Persones ateses per edats durant l'any 2012.

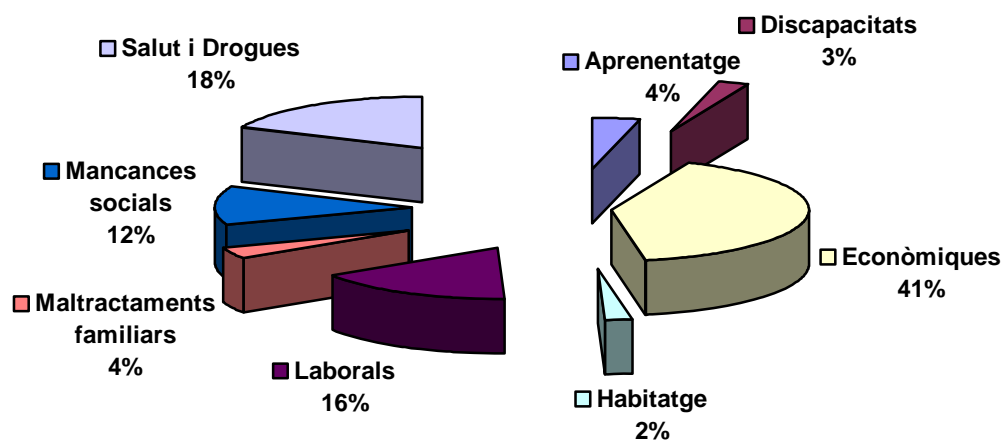


Tipologia del nucli familiar, nombre de persones que viuen en els nuclis familiars

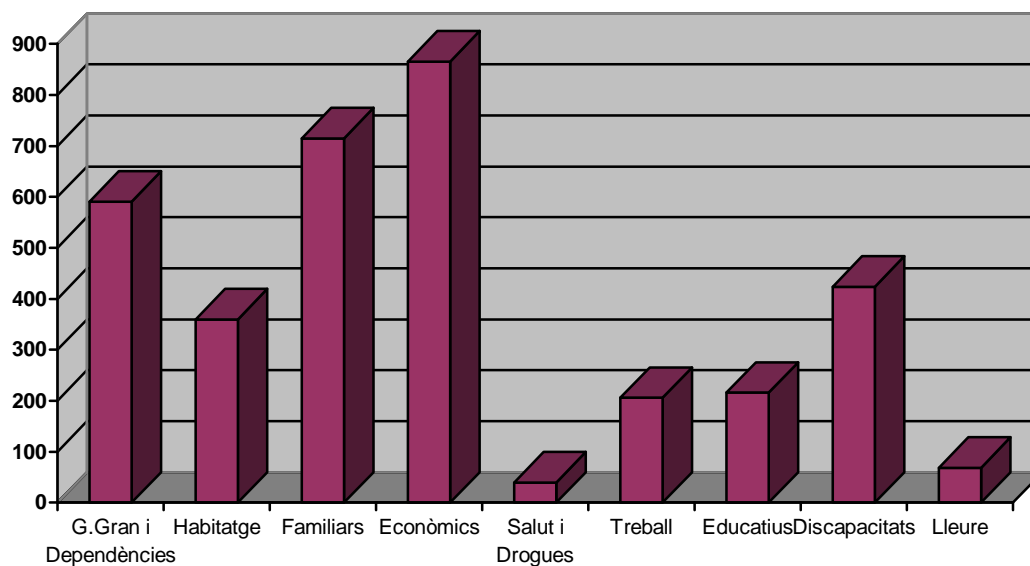


Problemàtiques i recursos

Problemàtiques ateses durant l'any 2012



Tipologia de recursos emprats per als usuaris/àries durant l'any 2012.



Ajudes a famílies

Tipologia de prestació	Totals	Import
Manutenció (primeres necessitats)	315	57.582,63 €
Habitatge (lloguer/hipoteca/allotjament alternatiu)	0	0
Subministres	32	3.409,69 €
Farmàcia	94	1.478,27 €
Ajuts Gent Gran	65	11.425,00 €
Ajuts inserció	215	6.382,20 €
Ajuts inserció infància	9	513,05 €
TOTALS	730	80.790,84 €

Centre de Distribució d'Aliments

Al mes de desembre de 2012 s'inicia el projecte del Centre de Distribució d'Aliments (CDA) a Palafrugell, amb un conveni de col·laboració entre Càritas i l'Ajuntament de Palafrugell. El servei pretèn substituir les maneres tradicionals de distribució d'aliments a les famílies en situació social desfavorida.



Les dades del mes de desembre són:

Nombre d'altres	138
Nombre de baixes	3
Famílies d'1 membre	28
Famílies de 2 membres	19
Famílies de 3 membres	32
Famílies de 4 membres	25
Famílies de 5 membres	16
Famílies de 6 i més membres	18

Programa de la Renda Mínima d'Inserció

(Dades a 31 de març de 2013):

Nombre de PIRMI aprovades i cobrant la prestació	81
Nombre de PIRMI aprovades i pendents de cobrar	42
Nombre de PIRMI tramitades i esperant valoració	13
Nombre de PIRMI denegades per incompliment requisits	18
Nombre de PIRMI suspeses	43

Dades d'atenció de Serveis i Programes dels Serveis Socials Bàsics

1. Centre Obert Municipal

El Centre Obert Municipal és un recurs de Àrea de Benestar Social i Ciutadania que atén a nens i nenes del nostre municipi i a les seves famílies, quan per diverses circumstàncies, personals, familiars i socials necessiten un suport i un acompanyament en el seu procés evolutiu i de maduració.

Curs 2012-2013	Nens	Nenes	Total
Usuaris/àries	17	9	26

2. Serveis d'Atenció Domiciliària

Els Serveis d'Atenció Domiciliària (SAD) són un conjunt d'accions i recursos que es duen a terme a la llar de les famílies en situació de manca d'autonomia personal, dificultats o problemàtiques familiars especials. Amb aquestes accions, es vol mantenir les persones en el seu medi en les millors condicions de vida el màxim de temps possible.

2.1. Servei a la Llar

Nombre de persones ateses	160
Nombre total d'hores	7.921
Llista d'espera	NO
Temps estimat d'espera d'accés al servei	2 dies

2.2. Servei de teleassistència

Nombre de persones ateses	287
Nombre llars ateses	251
Nombre d'aparells actius a 31 de desembre	217

2.3. Servei de Càtering (àpats a domicili)

Nombre de persones ateses	16
Nombre màxim diari	13

3. Servei de Menjador Social

Nombre de persones ateses	10
Nombre de persones diàries	8
Nombre de serveis	1.779

4. Taller terapèutic de memòria

Nombre de persones ateses	29
Nombre de demandes realitzades	29
Nombre de sessions grupals anuals	41

5. Habitatges dotacionals

Nombre de persones ateses	56
Nombre pisos llogats	48
Nombre de pisos totals	52

6. Transport Adaptat a Centre de Dia

Nombre places diàries	30
------------------------------	----

7. Teleassistència mòbil per a dones víctimes de violència de gènere

Nombre de persones ateses	8 (mitjana anual)
----------------------------------	-------------------

8. Grups de suport psicològic

Grup de competències parentals	
Objectiu: Enfortir les competències parentals de les mares amb dificultats per exercir una parentalitat sana.	
Professionals a càrrec del grup	Mercè Pereira – Psicòloga Mònica Gonzàlez – Educadora social
Número de mares participants	7
Data d'inici Data de finalització	11 d'abril 27 de juny
Sessions realitzades	12 sessions de 2 hores
Ubicació del grup	Av. Del Mestre Josep Bonay i Vidal, 32 (centre obert)

Grup Psicoterapèutic de Dones Maltractades

Objectiu: Treballar amb dones que han patit violència de gènere per empoderar-les i trencar el cicle de la violència.

Professionals a càrrec del grup	Mercè Pereira – Psicòloga Sònia Vivolas – Responsable Espai Dona
Número de dones participants	8
Data d'inici	03 de desembre
Data de finalització	19 de desembre
Sessions realitzades	12 sessions de 2 hores
Ubicació del grup	Av. Del Mestre Josep Bonay i Vidal, 32 (centre obert)

9. Intervenció als Centres Educatius

Intervenció als Centres Educatius de Primària

2012	Educació infantil	Cicle inicial	Cicle mitjà	Cicle superior
Alumnes en situació de risc, en seguiment i/o amb derivació a Serveis Socials	81	59	57	53
Alumnes derivats per absentisme escolar	0	0	0	1
Alumnes derivats a Centre Obert	0	6	8	0
Mediacions	14	2	4	4

Intervenció als Centres Educatius de Secundària

2012	1r ESO	2n ESO	3r ESO	4t ESO
Alumnes en situació de risc, en seguiment i/o amb derivació a Serveis Socials	22	28	39	22
Alumnes derivats per absentisme escolar	1	3	4	1
Derivacions Espai Jove	0	3	2	0
Mediacions	0	2	2	0

03. Convenis i col·laboracions

Convenis i col·laboracions amb altres administracions

Nom del conveni	Administració	Conceptes conveniats
Contracte Programa 2012-2015 per a la coordinació, cooperació i col·laboració entre el Departament de Benestar i Família de la Generalitat i l'Ajuntament de Palafrugell, en matèria de serveis socials i altres programes relatius al benestar social	Generalitat de Catalunya Departament d'Acció Social i Ciutadania	<ul style="list-style-type: none"> ✓ Serveis Socials Bàsics ✓ Programa de Centre Obert ✓ Programes i accions d'acollida i d'integració de persones estrangeres immigrades ✓ Pla d'Inclusió
Conveni de col·laboració entre la Diputació de Girona i l'Ajuntament de Palafrugell per a la prestació del servei Teleassistència Domiciliària	Diputació de Girona	Implantar i desenvolupar un programa de Teleassistència Domiciliària al municipi
Conveni de col·laboració entre el Consell Comarcal del Baix Empordà i l'Ajuntament de Palafrugell per la prestació del Servei d'Acollida del Pla de Ciutadania i Immigració	Consell Comarcal del Baix Empordà	Programa d'Acollida Municipal "Palafrugell Acull" *Nota: conveni finalitzat al juny 2012
Conveni de col·laboració entre el Consell Comarcal del Baix Empordà i l'Ajuntament de Palafrugell per la prestació del servei d'atenció psicològica de l'àrea d'atenció a famílies.	Consell Comarcal del Baix Empordà	Ampliació del Servei de Suport Psicològic a 30'5 hores setmanals
Adhesió al Conveni entre el Departament de Justícia de la Generalitat de Catalunya, la Federació de Municipis de Catalunya (FMC) i l'Associació Catalana de Municipis i Comarques (ACMC)	Generalitat de Catalunya Departament de Justícia	Aportació econòmica per a la col·laboració en Prestacions en Benefici de la Comunitat (PBC), Treballs en Benefici de la Comunitat (TBC) i Reparacions Indirectes (RI)
Adhesió al Servei de Teleassistència Mòbil per a víctimes de violència de gènere	IMSERSO-FEMP	Tramitació i gestió dels aparells de Teleassistència Mòbil amb Creu Roja

Convenis i col·laboracions amb entitats

Entitat/Associació	Aportació	Conceptes conveniats
GRAMC	5.500,00€	Programa d'integració socioescolar amb menors immigrants nous
TRAMPOLÍ	5.812,00€	Activitats de lleure adreçades al col·lectiu de disminuïts psíquics de la comarca.
SAI (Càrites - Servei d'atenció a l'Immigrant)	2.907,00€	Atendre les demandes d'informació i assessorament en la tramitació de documentació d'aquells nous, assessorament jurídic.
SOL (Càrites - Servei d'Orientació Laboral)	5.812,00€	Servei d'Orientació Laboral. Potenciar les tasques d'integració, prioritzant els aspectes formatius i d'integració laboral.
CREU ROJA (Servei de Càtering)	7.198,86€	Repartiment dels àpats a domicili. Ajut a domicili bàsic (Repartiment safates isotèrmiques al servei de càtering).
ONCOLLIGA	3.181,46€	Fer front a les despeses i honoraris dels professionals, col·laborar amb la Fundació en les diferents activitats durant l'any 2012.
AGS (Associació Gironina de Sords)	931,50€	Realització d'activitats que presentin un avenç en la supressió de les barreres de comunicació dels sords a les situacions quotidianes i faciliten la interpretació de la llengua de signes. Promoure activitats destinades a millorar la integració dels sords a les activitats quotidianes.
ASD (Associació Suport a la Dona)	5.812,00€	Impulsar, organitzar i desenvolupar activitats de caire genèric de promoció de la dona i la cohesió social i cultural d'aquest col·lectiu. Atenció a la dona, tallers de desenvolupament humà i convivència, continuació de la línia editorial.
FIBROMIÀLGIA	2.052,00€	Suport adreçades a persones afectades de fibromiàlgia de la comarca (Xerrades, suport psicològic, activitats...).
AFATRAM	900,00€	Representa el col·lectiu de persones amb discapacitats psíquiques usuàries del Centre Tramuntana i té com a objectiu

		millorar la qualitat de vida dels seus familiars.
MIFAS	1.397,50€	L'objectiu de millorar la integració social de les persones amb discapacitat física (Tallers, activats...)
VIMAR	2.700,00€	Suport a les persones discapacitades del Baix Empordà (Activitat de casal d'estiu).
Conveni entre l'Ajuntament de Palafrugell i Càritas Diocesana per a la posta en marxa del servei: Centre de Distribució d'Aliments de Palafrugell	6.816,00€	Impulsar el Centre de Distribució d'Aliments de Palafrugell.
Conveni amb Creu Roja per a la implantació del sistema de localització per GPS	Sense cost	

Contractes de prestació de serveis

Nom del servei contractat	Quantia	Empresa proveïdora del servei
Servei Extern de Suport a la Llei de la Dependència	34.873,26€	Vanessa Fernández
Servei d'Atenció Domiciliària (Llei de la Dependència)	30.505,96€	UTE Suara-BEAD (Baix Empordà Assistència a Domicili)
Gestió de l'Espai Dona	43.173,45€	Identitats, SCCL
Servei d'Acollida Municipal	1.675,00€	Espais Humans
Centre de Mediació i Convivència	45.153,63€	Mediación y Convivencia, SL
Servei de Mediació en temes d'habitatge	7.354,20€	Mediación y Convivencia, SL
Transport Adaptat	53.100€	Creu Roja

04. Subvencions rebudes

- **Generalitat de Catalunya. Departament de Benestar Social i Família.**
Contracte-Programa: 445.835,66€ (inclou: Serveis Socials Bàsics, Llei de Dependència, Centre Obert, Programes d'Acollida i integració de persones immigrades, Pla d'Inclusió Social i Servei d'Informació i Atenció a Dones-SIAD).
- **Consell Comarcal del Baix Empordà. Transport Adaptat: 6.000€**
- **Diputació de Girona: 3.400,00€**, subvencions per a projectes d'acció social a l'àmbit de les comarques gironines (Programa per a l'atenció de la Gent Gran de Palafrugell en el propi medi).

05. Difusió

Data	Titular	Publicació
05/01/2012	Palafrugell ofereix un servei de mediació per a casos de desnonaments	Diari de Girona
08/06/2012	XX edició de la festa de la Vellesa	Diari de Girona
07/08/2012	Salut acredita les cafeteries dels centres de Palafrugell i de Palamós Gent Gran	Diari de Girona
04/10/2012	Palafrugell s'uneix a l'Envelliment Actiu	Diari de Girona
11/10/2012	Debaten sobre els nous reptes de la mediació comunitària a Palafrugell	Diari de Girona
14/10/2012	Entreguen les claus de 14 pisos socials per a gent gran	Diari de Girona
21/11/2012	Palafrugell recorda el Dia per l'Eliminació de la violència envers les dones	Diari de Girona
23/11/2012	Palafrugell planteja cancel·lar comptes de les entitats que desnonin veïns	Diari de Girona
24/11/2012	Espelmes contra la violència de gènere	Diari de Girona
02/12/2012	Palafrugell implantarà la localització personal a través del GPS	Diari de Girona
05/12/2012	El Centre d'Aliments rep més de 10 tones de productes	Diari de Girona
05/01/2012	Encesa d'espelmes a Palafrugell	Nou Palafrugell
30/03/2012	Commemoració del Dia Internacional de les Dones	Nou Palafrugell
06/07/2012	Homenatge a la Gent Gran de Llofriu i premi Homenot	Nou Palafrugell
06/07/2012	25 anys del Centre Ocupacional Tramuntana i 5 de l'Associació AFATRAM	Nou Palafrugell
06/07/2012	Homenatge a la Gent Gran de Palafrugell	Nou Palafrugell
03/08/2012	Arrossada a Palafrugell Gent Gran	Nou Palafrugell
07/09/2012	Les cafeteries dels centres Palamós i Palafrugell Gent Gran reben l'acreditació AMED	Nou Palafrugell
05/10/2012	Festival a benefici de l'Oncolliga	Nou Palafrugell
02/11/2012	40 anys de l'Assamblea local de Creu Roja	Nou Palafrugell
02/11/2012	Dia Internacional contra el càncer de mama	Nou Palafrugell
02/11/2012	Any europeu de l'envelliment actiu i la solidaritat intergeneracional	Nou Palafrugell
08/01/2012	Palafrugell ofereix mediació en matèria d'habitatge	El Punt
25/02/2012	Lloguer a baix cost per a jubilats a Palafrugell	El Punt
09/03/2012	Dia de la Dona	El Punt
01/05/2012	Lliuren 10 pisos de lloguer reduït al carrer Fitó	El Punt
01/10/2012	Dia de la Gent Gran a Palafrugell, amb cinema gratuït	El Punt
23/11/2012	Cobertura per als desnonats per execució hipotecària	El Punt
08/06/2012	S'adequa l'antic Centre de Dia com a noves dependències de Benestar Social	Revista de Palafrugell
08/06/2012	Homenatge a la Gent gran de Llofriu	Revista de

		Palafrugell
08/06/2012	Se celebra la Festa de la Vellesa 2012	Revista de Palafrugell
10/08/2012	Es posa en marxa el centre de distribució d'aliments	Revista de Palafrugell
07/09/2012	Palafrugell Geet Gran distingida amb el certificat d'alimentació saludable	Revista de Palafrugell
05/10/2012	Extens programa d'activitats a l'Any Europeu de l'Envel·liment Actiu	Revista de Palafrugell
08/11/2012	A finals de mes tindrà lloc el Gran Recapte d'Aliments	Revista de Palafrugell
10/12/2012	Conveni per implantar el servei de localització personal GPS	Revista de Palafrugell
10/12/2012	Set supermercats participen a la campanya del Gran Recapte d'Aliments	Revista de Palafrugell
10/12/2012	Dia Internacional per a l'eliminació de la violència envers les dones	Revista de Palafrugell

06. Indicadors

Indicador	2012
Nombre de persones ateses	2.947
Nombre de places de residència assistida	150 (114 Concertades)
Nombre de places de centre de dia	40 (25 Públiques)
Expedients familiars atesos	908

07. Projectes 2013

- Ampliació de la cobertura social per a les famílies més desfavorides:
 - Conveni de continuïtat del Centre de Distribució d'Aliments
 - Ampliació de les ajudes a famílies
- Ampliació dels aparells de Teleassistència per a Gent Gran, amb l'adhesió a un nou contracte de serveis amb Diputació de Girona
- Nou contracte de gestió de l'Espai Dona
- Nou contracte de gestió del SAD
- Conveni amb la Diputació de Girona (Dipsalut) per a la instal·lació i gestió d'aparells desfibril·ladors, dins del programa "Girona, territori Cardioprotegit"
- Elaboració de la cartera de serveis socials, donant amplia informació dels serveis i prestacions de l'Àrea de Benestar Social i Ciutadania
- Projectes que se'n derivin del Pla d'Inclusió Social (Pla Estratègic de Dinamització Econòmica i Cohesió Social de l'Ajuntament), treballant prioritàriament temes de voluntariat, projectes de treball comunitari, com ara horts ecològics, programes d'intercanvi de temps i serveis, ...
- Col·laboració entre àrees per a la posada en marxa de projectes de contractació de personal ("minijobs").