

memòria 2011

Serveis Municipals

Presentació del regidor



Aquesta memòria, que avui em toca fer la presentació, no és res més que la suma de dos grans factors: per un costat, la tasca detallada de l'Àrea de Serveis al llarg de l'any 2011 i en segon lloc, el manteniment d'una línia de treball marcada per la continuïtat de les tasques realitzades en els anys anteriors.

No voldria encetar aquesta presentació sense fer esment a les persones que al llarg d'aquest darrer any ho han fet possible; persones que han estat capaces de mantenir un nivell d'eficàcia molt alt vers la gestió dels serveis del nostre municipi. És el reconeixement a una realitat moltes vegades desconeguda i poques vegades reconeguda. I per altre banda, és el meu agraïment per endavant a aquest reconeixement.

Tant mateix voldria, encara que sigui de forma molt breu, expressar la meva satisfacció per la tasca encomanada i pel que representa de responsabilitat la direcció de l'àrea més complexa, a la que més s'exigeix i la que té, sense cap mena de dubte, més externalització de la seves tasques al carrer, de totes les àrees que existeixen a qualsevol Ajuntament.

Aquest 2011, emmarcat plenament dins d'un context de crisi, ha estat l'any clau. La gestió dels serveis a nivell municipal ha tocat sostre: les reduccions en les quantitats dels diferents contractes que es gestionen des de l'Àrea de Serveis n'és l'exemple. Des de la neteja de les dependències municipals, fins al manteniment de l'enllumenat públic, passant pel contracte de jardineria, en són els exemples més clars. Seguim la línia de l'estalvi i la racionalització de la despesa iniciada en el mandat anterior.

El futur en serà la confirmació i els nous contractes a venir, com el de la neteja viària, seguiran la mateixa línia. Aquest futur, amb els criteris molt ben definits, seguirà en la mateixa línia de continuïtat tant pel que fa l'estalvi com, sobretot, en la progressiva millora de la qualitat dels diferents serveis que es basteixen des de l'àrea.

De tot el que us he estat parlant en trobareu un recull extens i complet en totes les pàgines que segueixen a aquesta presentació; amb el màxim de detall i amb totes les incidències que s'han donat, aquesta memòria n'és una fidel exposició del què és i què representa l'Àrea de Serveis Municipals.

Xavier Rangel Martínez
Regidor de Serveis Municipals

01. Ubicació i horaris

L'Àrea de Serveis Municipals es troba a l'Avinguda Josep Pla, s/n

Horari del personal:

Hivern: de 8 a 14.30 h.

Estiu: de 8 a 14.00 h.

Horari d'Atenció al Públic:

Hivern i Estiu: de 9 a 13.30 h.

serveis@palafrugell.cat

02. Funcions

02.01.- Control i gestió del servei de neteja viària. **PRESSUPOST 1.254.224 € ANUALS.**

- Recollida de residus de l'escorxador.
- Recollida d'animals morts a la via pública.
- Recollida domiciliària d'estris i mobles vells.
- Rentat interior i exterior dels contenidors.
- Escombrat manual i/o mecànic de la via pública.
- Buidat i manteniment de papereres.
- Regatge de carrers i neteja amb aigua a pressió (calenta o freda).
- Neteja del mercat setmanal.
- Neteja diària del mercat cobert, peixateries i mercat diari.
- Brigada d'acció immediata.
- Neteja de platges mecànica i manualment.
- Neteja de l'aigua amb embarcació.
- Neteja d'abocaments incontrolats.

Des de les dependències de l'Àrea de Serveis s'atenen les queixes, observacions i sol·licituds dels ciutadans envers aquest servei.

Es confecciona setmanalment la llista dels sol·licitants del servei de recollida d'estris.

02.02.- Control i gestió del servei de manteniment de l'enllumenat públic, enllumenat exterior dels Ametllers i de les instal·lacions de semàfors, quadres de festes i garlandes de Nadal. **PRESSUPOST 237.305 € ANUALS.**

- Control de funcionament de l'enllumenat públic: bombetes, encesa i apagada, nivells d'il·luminació, control general.
- Substitucions de punts de llum trencats de forma fortuïta o per accident.
- Control de funcionament dels semàfors.
- Gestió d'instal·lació i retirada de pancartes.
- Gestió de les sol·licituds d'instal·lacions de quadres elèctrics per a la celebració d'actes i festes populars.
- Programa de canvi de bombetes.
- Gestió de subvencions.

Des de les dependències de l'Àrea de Serveis s'atenen les queixes, observacions i sol·licituds dels ciutadans envers aquest servei.

02.03.- Control i gestió del servei de manteniment de la via pública, mobiliari urbà, patrimoni immobiliari, camins rurals i xarxa de sanejament municipal. **PRESSUPOST 1.187.300 € ANUALS.**

- Manteniment preventiu i correctiu de les xarxes de sanejament i d'aigües pluvials.
- Suport logístic per a muntatge d'actes, festes populars, eleccions, etc.
- **Treballs de manteniment i col·locació de mobiliari urbà i senyalització vertical.**
- Reparacions de paviments de vorera i de carrers.
- Reparació i manteniment de camins rurals: anivellament, compactació i desherbatge.
- Neteja de rieres.
- Treballs de conservació i reparació de dependències municipals incloses les escoles bressol, d'Educació Infantil i Primària.
- Instal·lació de fites i miralls a la via pública amb finalitat privada, prèvia autorització de la Policia Local.

Des de les dependències de l'Àrea de Serveis s'atenen les queixes, observacions i sol·licituds dels ciutadans envers aquest servei.

02.04.- Gestió i control del servei de neteja de les dependències municipals. **PRESSUPOST 518.253 € ANUALS.**

- Adjudicació del nou servei de neteja.
- Supervisió i control dels treballs de neteja:
 - GARBET NETEJA I MANTENIMENT INTEGRAL, EI, SCCL
 - EULEN, SA
- Gestió de neteges extraordinàries.

Des de les dependències de l'Àrea de Serveis s'atenen les queixes, observacions i sol·licituds de les àrees envers aquest servei.

02.05.- Conservació i manteniment de dependències municipals en tots els sectors (instal·lacions, pintura i paleta). **PRESSUPOST 105.000,00 € ANUALS.**

02.06.- Gestió i control del servei de manteniment de la jardineria i zones verdes municipals. **PRESSUPOST ESPAIS OBERTS: 434.400 € ANUALS I PRESSUPOST ESPAIS TANCATS: 45.947 € ANUALS.**

- Reg de parcs, zones verdes, parterres.
- Manteniment de les jardineres municipals.
- Esporga d'arbrat.
- Plantació de flors de temporada i arbrat viari.
- Conservació de zones verdes: desherbat, adob, segues, entrecavat, etc.
- Neteges i desbrossament de zones boscoses.
- Manteniment i neteja de places "toves": sauló.
- Manteniment de la jardineria de les escoles d'educació infantil, primària i escoles bressol municipals.

Des de les dependències de l'Àrea de Serveis s'atenen les queixes, observacions i sol·licituds dels ciutadans envers aquest servei.

02.07.- Gestió i control del servei de manteniment del cementiri municipal. **PRESSUPOST 50.230 € ANUALS.**

- Reparacions de paleta i pintura.
- Gestió i control d'obres de millora a l'interior del cementiri.
- Reparacions i conservació de xarxa de recollida d'aigües pluvials.

Des de les dependències de l'Àrea de Serveis s'atenen les queixes, observacions i sol·licituds dels ciutadans envers aquest servei.

02.08- Equipament i serveis a les platges d'acord amb el projecte de la Bandera Blava i certificats EMAS i "Q" de Qualitat i el seu manteniment. Seguiment dels protocols d'actuació marcats. Coordinació amb IPEP, POLICIA LOCAL DIVISIÓ PLATGES, CREU ROJA I MEDI AMBIENT.

- Instal·lació de passeres de fusta i resina.
- Instal·lació de dutxes i rentapeus.
- Instal·lació de rètols i cartells indicatius.
- Manteniment d'embarcadors públics.
- Moviments de sorra a les platges.
- Instal·lació de lavabos públics.
- Instal·lació de casetes prefabricades per a la Creu Roja.
- Instal·lació de torres de vigilància per a la creu Roja.
- Proveïment de vestuari pels serveis de socorrisme (gestió de subvencions i mecenes).

Des de les dependències de l'Àrea de Serveis s'atenen les queixes, observacions i sol·licituds dels ciutadans envers els serveis de les platges.

02.09.- Control de treballs a la via pública, sobretot en referència a les rases de servei municipal d'abastament d'aigua.

02.10.- Emissió d'informes de les sol·licituds de llicència de connexió a les xarxes de clavegueram.

02.11.- Seguiment de les llicències d'obres en referència a les possibles afectacions amb els serveis públics.

02.12.- Anàlisi i emissió d'informes en projectes d'urbanització, plans parcials, etc. a petició de l'Àrea d'Urbanisme.

02.13.- Realització d'execucions subsidiàries i valoració posterior dels treballs realitzats.

02.14- Ocupacions de via pública.

- Emesa d'autoritzacions d'ocupació de la via pública, amb taules i cadires, jardineres, expositors, congeladors, màquines expenedores de begudes.
- Emesa d'autoritzacions d'actes, manifestacions i celebracions al carrer.
- Emesa d'autoritzacions per a la difusió publicitària d'establiments particulars.

02.15.- Gestió i suport logístic per a la celebració de la Festa Major.

- Autoritzacions atraccions de fires.
- Autoritzacions circs.
- Suport logístic muntatge d'empostissats, taules, instal·lacions elèctriques.

02.16.- Gestió i control de l'escorxador municipal.

- Tractament i recollida de residus.
- Manteniment , conservació i neteja del recinte.
- Gestió d'obres de millora.
- Feines administratives de liquidació de taxes.

02.17.- Redacció del Pla de Serveis de Temporada a les platges.

- Redacció del Pla d'Actes i Celebracions en zona de DPMT.
- Redacció i tramitació del Pla d'Usos.
- Control i seguiment dels serveis de temporada : a la sorra i a l'aigua.
- Gestió del Concurs per a la concessió dels serveis de temporada.

02.18.- Realització d'obres de millora i substitució.

- Adaptació de les instal·lacions d'enllumenat al reglament de contaminació lumínica.
- Reforma de places i zones verdes.
- Petites obres de reforma a les escoles de primària durant les vacances escolars.
- Obres de millora en voreres: eliminació de barres arquitectòniques i formació de guals.
- Obres de millora en la xarxa municipal de sanejament.

02.19.- Servei d'atenció i informació ciutadana i recepció de queixes i suggeriments.

02.20.- Sol·licitud i tramitació de subvencions relacionades amb els serveis municipals.

02.21.- Comunicació amb altres organismes, els quals disposen de serveis a conservar i mantenir dins el municipi: ACA, CONSORCI COSTA BRAVA, DIPUTACIÓ I DIRECCIÓ GENERAL DE CARRETERES.

02.22.- Gestió i control pressupostari de les partides pròpies de l'àrea.

02.23.- Gestió i control de contractes menors de serveis.

- Servei de manteniment dels ascensors de titularitat municipal.
- Inspeccions de baixa tensió en les instal·lacions d'edificis municipals.
- Servei de manteniment de les instal·lacions d'extinció d'incendis.
- Instal·lació d'alarmes i servei del seu manteniment.
- Servei de manteniment de portes automatitzades en edificis de titularitat Municipal.
- Servei de Control i Prevenció de la legionel·la en instal·lacions Municipals.
- Servei de manteniment d'instal·lacions de parallamps.
- Servei de manteniment d'equips de climatització en edificis municipals.

02.24.- Gestió de compres de material. Control exhaustiu.

- Paper de mans i WC per a totes les dependències municipals.
- Bosses de plàstic per a les dependències municipals i pel servei de neteja viària.
- Combustible per a les instal·lacions de calefacció.
- Material elèctric i de lampisteria per l'instal·lador.
- Material de pintura pel pintor municipal.
- Lloguer d'equips auxiliars d'obra pública: grups electrògens, camions cistella, etc.

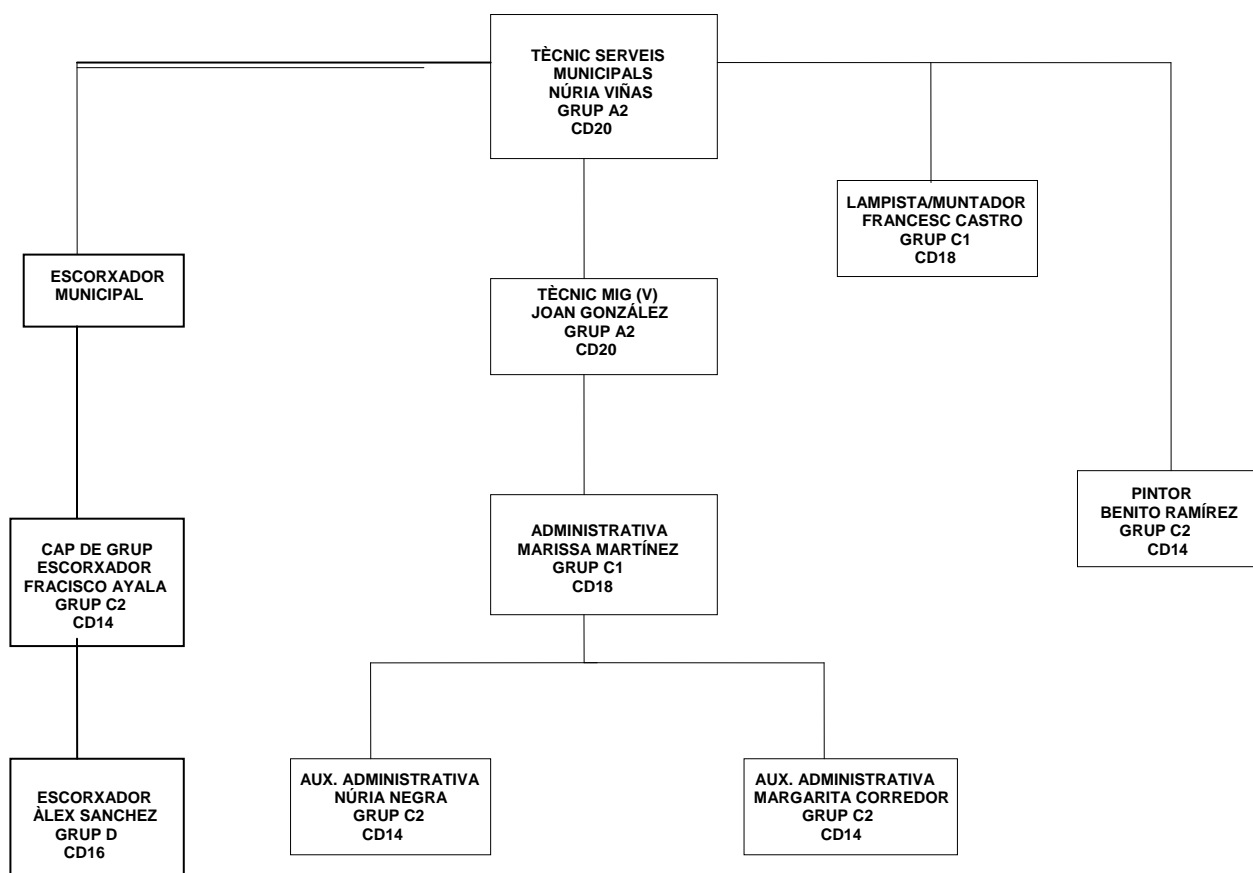
02.25.- Treballs de manteniment de pintura (personal propi).

- Conservació de dependències.
- Conservació d'espais i equipaments públics: mobiliari, esborrada de pintades, jocs infantils, etc.
- Retirada de cartells publicitaris que no disposen d'autorització municipal.

02.26.- Treballs de manteniment de lampisteria (personal propi).

- Conservació i reparació d'instal·lacions elèctriques.
- Conservació i reparació d'instal·lacions d'aigua.
- Conservació i reparació d'instal·lacions de calefacció.
- Obres de petita reforma i ampliació d'instal·lacions.
- Manteniment de fonts, dutxes i rentapeus.

03. Infraestructura i organigrama



04. Pressupost

Org.	Pro.	Eco.	Descripció	Despesa Compromesa	Despesa reconeguda
10	924	22700	NETEJA EDIFICI C. DE LES BOTINES: ENTITATS	3.895,63 €	3.895,63 €
10	924	22701	NETEJA LOCAL LES PALMERES	649,26 €	649,26 €
10	925	22700	NETEJA JUTJAT DE PAU	6.935,80 €	6.935,80 €
11	920	22700	CONTRACTE NETEJA DEPENDÈNCIES MUNICIPALS	36.747,40 €	36.369,72 €
12	934	22700	NETEJA OFICINA DE RECAPTACIÓ	4.869,45 €	4.869,45 €
20	231	22700	NETEJA LOCAL PLA DE BARRIS	1.387,16 €	1.387,16 €
31	924	22700	DESPESES NETEJA LOCAL AAVV CARRER AMPLE	649,26 €	649,26 €
32	430	22700	NETEJA MERCAT MUNICIPAL	20.097,66 €	20.097,66 €
32	430	22701	NETEJA AMETLLERS	0,00 €	0,00 €
32	432	22700	NETEJA WC PLATGES ESTIU	14.671,02 €	14.671,02 €
33	321	22700	NETEJA ESCOLA BARCELÓ MATAS	58.027,81 €	58.027,81 €
33	321	22701	NETEJA ESCOLA TORRES JONAMA	58.433,40 €	58.433,40 €
33	321	22702	NETEJA CEIP EL CARRILET	63.597,70 €	63.597,70 €
33	321	22703	NETEJA AULA TALLER	4.011,18 €	3.689,75 €
33	321	22705	NETEJA ANTIGA BIBLIOTECA	649,26 €	649,26 €
33	321	22709	NETEJA CENTRE D'EDUCACIÓ MUNICIPAL	27.918,26 €	27.918,26 €
46	335	22700	NETEJA TEATRE MUNICIPAL	7.791,10 €	7.791,10 €
47	332	22700	NETEJA ARXIU HISTÒRIC CAN ROSES	3.939,82 €	3.939,82 €
52	231	22700	NETEJA DEPENDÈNCIES BENESTAR SOCIAL	8.775,58 €	8.397,90 €
52	234	22700	NETEJA CENTRE ACOLLIDA	255,23 €	255,23 €
52	234	22709	NETEJA ESPAI DONA	2.596,99 €	2.596,99 €
61	337	22700	NETEJA CAN GENÍS	11.362,00 €	11.362,00 €
81	130	22700	NETEJA DEPENDÈNCIES POLICIA LOCAL	22.074,89 €	22.074,89 €
11	920	22103	CALEFACCIÓ DEPENDÈNCIES MUNICIPALS	10.127,33 €	10.127,33 €
11	920	22130	CARBURANTS VEHICLES SERVEIS	5.237,77 €	5.237,77 €
33	321	22103	CALEFACCIÓ ESCOLA BARCELÓ I MATAS	16.791,15 €	16.791,15 €
33	321	22130	CALEFACCIÓ ESCOLA TORRES JONAMA	17.052,16 €	17.052,16 €
33	321	22140	CALEFACCIÓ CEIP CARRILET	12.354,84 €	12.354,84 €
33	321	22150	CALEFACCIÓ CENTRE MUNICIPAL D'EDUCACIÓ	4.308,96 €	4.308,96 €
33	321	22160	CALEFACCIÓ CEIP PIVERD	4.041,50 €	4.041,50 €
34	321	22110	CALEFACCIÓ BELLUGUETS	221,78 €	221,78 €
44	332	22103	CALEFACCIÓ BIBLIOTECA/CASA DE CULTURA	0,00 €	0,00 €
11	920	21200	CONSERVACIÓ DEPENDÈNCIES MUNICIPALS	91.670,46 €	86.567,71 €
33	321	21200	CONSERVACIÓ EDIFICIS EDUCACIÓ	75.335,18 €	73.759,36 €
71	150	12000	RETRIBUCIONS BÀSIQUES FUNCIONÀRIA A. SERVEIS	38.910,30 €	38.910,30 €
71	150	12100	RETRIB. COMPLEMENTÀRIES FUNCIONARIS A. SERVEIS	56.036,44 €	56.036,44 €
71	150	13000	RETRIB. PERSONAL LABORAL ÀREA SERVEIS	60.598,84 €	60.598,84 €
71	150	13300	ALTRES RETRIB. PERS. LABORAL A. SERVEIS	71.295,91 €	71.295,91 €
71	150	62200	EXECUCIÓ PLA SENYALITZACIÓ	2.045,86 €	2.045,86 €
71	150	62300	MOBILIARI URBÀ	55.966,86 €	46.999,13 €

					€
71	155	21000	CONSERVACIÓ VIALS I ESPAIS PÚBLICS	169.160,79 €	169.160,79 €
71	155	22200	TELÈFONS: ÀREA DE SERVEIS	1.491,91 €	1.491,91 €
71	155	22500	CÀNON PLA D'USOS ZONA MARÍTIM TERRESTRE.	93.188,14 €	93.188,14 €
71	155	22600	DESPESES MANTENIMENT ESTACIONS BOMBEIG	23.022,56 €	23.022,56 €
71	155	22712	CONTRACTE CONSERVACIÓ VIES PÚBLIQUES	996.166,38 €	996.166,38 €
71	155	22719	DESPESES MUNTATGE FESTES POPULARS	6.028,15 €	6.028,15 €
71	155	22721	DESPESES MANTENIMENT PILONES	4.431,17 €	4.431,17 €
71	155	61900	MILLORES ENLLUMENAT	330.033,50 €	320.620,13 €
71	155	61901	MILLORA VIA PÚBLICA ÀREA DE SERVEIS	37.777,71 €	37.775,48 €
71	155	62400	ADQUISICIÓ DE VEHICLES ÀREA DE SERVEIS	4.000,00 €	4.000,00 €
71	161	22101	SERVEI MUNICIPAL D'AIGUA	2.427.651,85 €	1.348.708,72 €
71	161	46700	APORTACIÓ CONSORCI DE LA COSTA BRAVA	4.663,56 €	4.663,56 €
71	162	22700	RECOLLIDA, TRANSP. I TRACT. D'ESCOMBRARIES	1.729.339,45 €	1.729.339,45 €
71	162	22710	NETEJA VIÀRIA	1.275.557,79 €	1.275.557,79 €
71	162	47000	AUXILI EXTRAORDINARI UTE PALAFRUGELL	163.102,44 €	163.102,44 €
71	164	22716	CONTRACTE SERVEIS FUNERARIS	50.932,96 €	50.932,96 €
71	164	62201	OBRES MILLORA CEMENTIRI MUNICIPAL	41.364,34 €	40.413,14 €
71	165	22100	ENLLUMENAT PÚBLIC	491.412,98 €	491.412,98 €
71	165	22722	CONTRACTE MANTENIMENT ENLLUMENAT PÚBLIC	274.137,92 €	237.445,39 €
71	171	22717	CONTRACTE MANTENIMENT PARCS I JARDINS	440.671,52 €	440.668,96 €
71	171	22718	CONT. MANTEN. JARDINS DE RECINTES TANCATS	46.625,76 €	46.625,76 €
71	211	12700	APORTACIÓ PLA PENSIONS FUNCIONARIS ÀREA DE SERVEIS	2.589,12 €	2.589,12 €
71	211	13700	APORTACIÓ PLA PENSIONS PERSONAL LABORAL ÀREA DE SERVEIS	3.452,16 €	3.452,16 €
71	231	16000	SEGURETAT SOCIAL ÀREA DE SERVEIS	57.314,09 €	57.314,09 €
71	313	22110	PRODUCTES DE NETEJA	16.737,45 €	16.737,45 €
71	452	64001	REDACCIÓ PLA DIRECTOR SANEJAMENT	28.305,19 €	0,00 €
73	211	13700	APORTACIÓ PLA PENSIONS PERSONAL LABORAL ESCORXADOR	1.726,08 €	1.726,08 €
73	231	16000	SEGURETAT SOCIAL ESCORXADOR	15.298,35 €	15.298,35 €
73	430	13000	RETRIBUCIONS PERSONAL LABORAL ESCORXADOR	44.312,93 €	44.312,93 €
73	430	21200	DESPESES FUNCIONAMENT ESCORXADOR	26.194,93 €	26.194,93 €
73	430	22100	ENLLUMENAT ESCORXADOR	3.581,28 €	3.581,28 €
				9.777.303,98 €	8.606.270,68 €

05. Descripció de les activitats

L'Àrea de Serveis Municipals gestiona, controla i organitza tots els contractes de serveis de manteniment i conservació que l'Ajuntament ofereix als palafrugellencs i visitants, i a més, dins de les seves possibilitats i en funció dels recursos humans i econòmics disponibles, executar obres menors de millora i reforma enfocades a l'eficiència i a l'eficàcia dels serveis de conservació.

Els treballs de millora més destacats i executats durant l'any 2011, són els següents:

05.01 Millora mobiliari urbà

- Subministrament de jocs infantils en el bosc de missa de Tamariu per un import de 9.611,57 €
- Subministrament de jocs infantils a diferents parcs del terme municipal per un import de 8.040,40 €
- Subministrament de mobiliari urbà per als treballs de manteniment i conservació per un import de 12.765,77 €
- Barana d'accés a la platja del Port Pelegrí per un import de 425,14 €



- Instal·lació de 3 trams de barana a la riera de Llafranc per un import de 8.014,21 €



05.02 Millores d'enllumenat

- Reparacions i reposicions de punts de llum per un import de 34.999,17 €
- Reposició enllumenat públic mes de març per un import de 8.486,17 €
- Instal·lació columnes LED a l'Avinguda de Josep Pla, cost obra civil: 2.112,91 €

05.03 Millores via pública

- Instal·lació reg automàtic zona verda i parterres carrer Pare Soler per un import de 2.239,33 €
- Pavimentació del carreró situat entre els núm. 12 i 14 del carrer Baix Llobregat per un import de 3.509,74 €

- Tala i trossejat de pins morts als carrers Pau Casals, Avi Xaixu i Cap de Creus per un import de 944,00 €
- Tasques per tallar un pi al passeig Cipsela de Llafranc per un import de 863,76 €

05.04 Millores d'edificis ensenyament

- Esporga d'arbrat i palmeres del CEIP Torres Jonama per un import de 6.301,80 €
- Instal·lació armaris aula del 5 CEIP Torres i Jonama per un import de 1.411,42 €
- Substitució canonada polietilè del CEIP Torres i Jonama per un import de 2.376,33 €
- Instal·lació de 9 m2 de parquet de fusta i tapar forat de la terrassa de la Llar d'infants Tomanyí per un import de 1.930,48 €
- Instal·lació de 108,25 m2 de paviment continu de cautxú pels jocs infantils del pati del CEIP Torres i Jonama per un import de 7.025,43 €
- Instal·lació joc infantil al pati del CEIP Pi Verd per un import de 4.366,00 €
- Substitució acumulador d'aigua calenta del gimnàs del CEIP Barceló i Matas per un import de 7.143,72 €
- Instal·lació de 14 projectors informàtics a les aules del Centre Municipal d'Educació per un import de 5.203,80 €
- Substitució de la claraboia del CEIP Torres i Jonama per un import de 3.079,89 €

05.05 Conservació de vials i espais públics

- Subministrament de bosses d'escombraries industrials per un import de 3.579,47 €
- Reposició d'arbrat de la via pública per un import d'11.069,28 €

05.06 Conservació edificis d'ensenyament

- Adquisició de paper i sabó de mans per les escoles i dependències per un import de 5.207,58 €
- Substitució de 4 cistelles de bàsquet al CEIP Torres i Jonama per un import de 2.881,32 €

05.07 Millores edificis corporació

- Feines de pintura de mobles de la Biblioteca Municipal per un import de 4.956,38 €

05.08 Conservació dependències municipals

- Adquisició de bosses d'escombraries per les diferents àrees de l'Ajuntament per un import de 3.579,47 €

05.09 Productes de neteja

- Productes de neteja pels diferents edificis de l'Ajuntament per un import de 13.215,15€
- Adquisició de bosses industrials, paper higiènic i de mans per un import de 6.508,29€

05.10 Muntatge festes populars

- Lloguer d'un grup electrogen per al subministrament elèctric dels balls de la Festa Major a Plaça Nova els dies 19 i 20 de juliol per un import de 2.112,55 €

05.11 Contracte Manteniment Parcs i Jardins

- Eliminació arbrat de la plaça Joan Baptista Mas i Casamada per un import de 950,94€.

05.12 Millores urbanes

- Instal·lació d'enllumenat públic i tancament de l'àmbit de la zona de bitlles de la plaça Onze de Setembre per un import de 3.578,80 €
- Il·luminació de passos elevats propers a zones escolars per un import de 4.635,15 €

05.13 Informació i publicitat institucional

- Contractació d'un mural fotogràfic per a millorar l'aspecte del Passatge de Mossèn Josep Bosch i Arnau per un import de 3.013,72 €

05.14 Millora cementiri

- Pavimentació de vies Migdia Nord i c. Església dreta i esquerra del cementiri, Fase 2011 per un import de 35.743,30 €

05.15 Altres obres de millora

GENER

- Formació de graonat amb eco travesses de fusta al passadís que condueix des del c. de la Illa Blanca fins al c. de la Illa Negra.
- Formació de graonat amb eco travesses de fusta al ptge. Víctor Català.
- Obres de renovació d'enllumenat públic de Palafrugell IV fase, per un import de 229.184,76 € que inclouen com a millora la substitució sense cost per l'Ajuntament de 240 llumeneres.
- Instal·lació de papereres al c. del Foraió i a les escales adjacents.
- Adquisició d'un nou vehicle pel servei municipal de pintura.
- Coordinació dels equips de treball aconseguits a través de la subvenció IMPULS 2: 7 pintors per a tasques de pintura a les dependències municipals, 6 operaris jardiniers per a incorporar-los al servei municipal de jardineria, 4 operaris per a reparació de voreres i 3 operaris per a manteniment d'espais periurbans.
- Els espais que s'han pintat dins el projecte són els següents:
 - Dependències de la Policia Local.
 - Biblioteca Municipal.



- Ajuntament.
- Casa d'acolliment del c. Ample, 104.
- Centre Municipal d'Educació.
- Instal·lació de termòstats a la instal·lació de climatització de les aules del centre d'educació municipal per a estalvi en el consum d'energia.
- Pavimentació i enjardinament de la vorera de sortida de Llafranc, prolongació del c. de Farena, arribant a la pl. Doctor Trueta.
- Instal·lació de bancs al c. Ample, sector cruïlla amb c. Concòrdia.

FEBRER

- Execució de graonat al final del c. de l'Ermità Corbera.
- Millora de la recollida d'aigua de pluja de la cruïlla del c. Girona amb Font.
- Millora de la recollida d'aigua de pluja del c. de Lleida.
- Substitució de tancaments de reixa de simple torsió a l'escola Ceip Carrilet, a la façana del c. del Carrilet.
- Contractació de servei de manteniment de la pilona automàtica del c. de Santa Maria de Tamariu.

MARÇ

- Instal·lació de barana de protecció davant de l'escola Ceip Pi Verd i adaptació del gual de vianants.
- Obra civil per la il·luminació de les escultures de Can Mario.
- Millora de recollida d'aigües pluvials al carrer de Mèxic.
- Formació d'escocells amb grava encolada al carrer de Pio Baroja i al pati de la Biblioteca Municipal.
- Impermeabilització del fosso de l'ascensor de Can Rosés.
- Obres de restauració de la impermeabilització del safareig del carrer Ample.



- Millora del paviment de la vorera del carrer de Sant Pere entre carrer Ample i carrer Daró.
- Millora del paviment de la vorera de l'Avinguda de Costa Brava, després de la zona verda municipal.
- Treballs de pintura de mobiliari a la biblioteca municipal.

ABRIL

- Realització de les inspeccions obligatòries de les instal·lacions de baixa tensió de les dependències de l'Ajuntament per tal d'iniciar el procés de legalització.
- Obres de millora (soterrament i substitució) de la instal·lació d'aigua i baixa tensió al recinte dels Ametllers.

MAIG

- Millora de la recollida d'aigua pluvial a l'avinguda Pompeu Fabra amb carrer del baix Camp.

- Millora de la recollida d'aigua pluvial del carrer Bailen, núm. 34.
- Eliminació de deformitats al ferm dels carrers de Joan Maragall, Foranell i pssg Carles Vilà, ocasionats per les empentes de les arrels de l'arbrat viari.

JUNY

- Millora de la recollida d'aigua de pluja del c. Barcelona cantonada amb c. Carrilet.
- Instal·lació d'una línia de baixa tensió per a quadre de festes a la pl. Ermengarda.
- Instal·lació de barana de seguretat a les escales que donen del pg. Francesc de Blanes a la platja de Llafranc.
- Obres de remodelació de les voreres de l'av. de Pompeu Fabra a fi i efecte d'eliminar les deformacions provocades pels arbres.

JULIOL

- Instal·lació de barana de seguretat a les escales del carrer de l'Ermità Corbera a l'alçada del carrer del Pagell i del carrer Pintor Joan Serra.
- Instal·lació de barana de seguretat a l'accés a la llar d'infants el Cargolet
- Contractació de les obres de substitució dels equips elèctrics de les faroles del sector de la Pastora, per un import de 17.667,08 €
- Obres d'ampliació de l'enllumenat públic del carrer Daró entre el carrer Sant Pere i el carrer Frederic Martí .
- Obres de millora de d'instal·lació elèctrica (centralització de quadre elèctric de comandament) a l'interior del Mercat del Peix.
- Desplaçament de quadre de control del semàfor del carrer de Pi i Margall.
- Extracció de soques del pati del Ceip Torres Jonama.

AGOST

- Instal·lació de barana de fusta tractada a un tram del camí de ronda que condueix a la cala d'Aigua Xelida.

SETEMBRE

- Aprovació (provisional) del Pla Director de Sanejament de Llafranc
- Millora de la xarxa de recollida d'aigües pluvials a l'escola Torres Jonama: formació de xarxa de recollida separativa ..
- Millora de l'enjardinament de la sortida del passatge de Mossen Josep Bosch .
- Rehabilitació d'un tram de vorera del carrer de Cesàrea.
- Millora de la zona de jocs infantils de la plaça Jaume Isern mitjançant la instal·lació d'una tanca i portes de fusta tractada.
- Desbrossar sender –camí de la Cala del Cau i senyalització indicativa del mateix des de la carretera del Far.
- Neteja forestal de la zona de bosc públic del pg. Carles Vilà, a l'alçada de les escales de Puig Guardiola.

OCTUBRE

- Eliminació de deformacions paviment de la plaça del Sol.
- Obres de millora de la recollida d'aigües pluvials de l'avinguda d'Espanya amb el carrer de la Creu Roquinyola.
- Millora de la canalització de pluvials del carrer de Torroella amb Surera Bertran: reformació de llosa o solera inferior de la canal de pluvials atès que no n'hi havia.
- Rehabilitació de voreres al carrer de Pi Margall, des del carrer Begur cap amunt, a fi i efecte d'eliminar les deformitats del paviment a causa de les arrels dels arbres.
- Millora de la seguretat del mirador del camí de Ronda de Calella a Llafranc, mitjançant la instal·lació de barana de fusta tractada de tipus forestal.

- Millora de la impermeabilització de la coberta de la caseta de Creu Roja i del revestiment de fusta interior.

NOVEMBRE

- Millora del drenatge del pati de terra del Ceip Carrilet, per evitar que les inundacions i entrada de fang al pati de la cuina.
- Millora de la recollida d'aigües del carrer del Bruguerol davant de la plaça Joan Baptista Mas i Casamada mitjançant la construcció d'un embornal.

DESEMBRE

- Millora de la recollida d'aigües del camí de Cantallops : formació de cuneta lateral al llarg del camí i construcció de pas salvacunetes a l' inici.
- Millora de la recollida d'aigües de l'avinguda d'Espanya-Rotonda Floreal , mitjançant la construcció d'un embornal de plujanes.
- Millora de la recollida d'aigües pluvials de l'avinguda d'Antoni J. Rovira cruïlla amb el carrer de Costa Verde, mitjançant la construcció d'un embornal de plujanes.
- Reforma de lluernaris del Ceip Torres Jonama, de les aules de la façana del carrer de les Escoles.

06. Convenis i col·laboracions

- Conveni de col·laboració amb la Universitat Politècnica de Catalunya per l'elaboració del pla director de sanejament d'aigües residuals urbanes de Calella i Tamariu (en execuci).
- Conveni de salvament i socorrisme a les platges subscrit amb la Creu Roja de Palafrugell.
- Conveni amb la Federación Española de Municipios y Provincias - Gestion de Mecenazgo per a la dotació de material per a la campanya de salvament i socorrisme a les platges.

07. Subvencions rebudes

CONCEPTE SUBVENCIONABLE	IMPORT CONCEDIT	ORGANISME SUBVENCIONADOR
Servei de Prevenció, vigilància i socorrisme platges	14.789,97 €	DIPUTACIÓ DE GIRONA DIPSALUT
Campanya "Del Pla a l'Acció" – Millora eficiència energètica enllumenat públic	6.946,92 €	DIPUTACIÓ DE GIRONA MEDI AMBIENT I TERRITORI

08. Difusió

- "Adjudicat el servei dels jardins municipals". El Punt. 19 de gener de 2011.
- "Guerra estesa contra la brutícia a tots els flancs". Revista de Palafrugell. Febrer de 2011.

- “Palafrugell fa fora dels vials l’arbrat invasor”. El Punt. 01 de març de 2011.
- “Millora urbana al carrer Farena de Llafranc”. Diari de Girona. 02 de març de 2011.
- “Desocupats per pintar edificis municipals”. El Punt. 03 de març de 2011.
- “Palafrugell contracta una brigada per pintar edificis municipals”. Diari de Girona. 03 de març de 2011.
- “L’Ajuntament de Palafrugell pavimentarà diversos vials del cementiri municipal”. Diari de Girona. 04 de març de 2011.
- “Condicionen un carrer de Llafranc fins l’avinguda”. El Punt. 04 de març de 2011.
- “Pavimentaran tots els vials de dins el cementiri”. El Punt. 04 de març de 2011.
- “Els equipaments municipals es renten la cara”. Revista de Palafrugell. 11 de març de 2011.
- “Restriccions a l’autovia per la poda dels arbres”. El Punt. 21 de març de 2011.
- “Tallat l’accés a Aigua Xelida de Palafrugell”. El Punt. 06 d’abril de 2011.
- “L’arranjament d’Aigua Xelida, pendent d’un veí”. El Punt. 13 d’abril de 2011.
- “Palafrugell reclama celeritat a l’Estat perquè actuï en despreniments a cales”. Diari de Girona. 14 d’abril de 2011.
- “L’Ajuntament acull els treballs a la comunitat de 24 condemnats des del 2009”. Diari de Girona. 15 de maig de 2011.
- “Palafrugell exigeix al servei de Costes que intervingui en les esllavissades”. Diari de Girona. 19 de maig de 2011.
- “Palafrugell aplica la lluita biològica contra plagues en arbres”. Diari de Girona. 28 de maig de 2011.
- “Nous mètodes fitosanitaris pel tractament urbà dels arbres”. Revista de Palafrugell. Juny de 2011.
- “Recuperen l’accés a Aigua Xelida tallat per roques caigudes fa nou mesos”. Països Catalans. 08 de juliol de 2011.
- “Es posarà una malla al talús d’Aigua Xelida per evitar nous allaus a la cala”. El Punt. 14 de juliol de 2011.
- “Sancionen un circ per vulnerar l’ordenança de publicitat a la via pública”. Diari de Girona. 23 de juliol de 2011.
- “Una altra esllavissada a la cala d’Aigua Xelida”. El Punt. 28 de juliol de 2011.
- “ERC acusa el govern d’haver destrossat Aigua Xelida deixant-hi la runa”. El Punt. 30 de juliol de 2011.
- “ERC critica l’actuació del govern en la neteja de roques d’Aigua Xelida”. Diari de Girona. 30 de juliol de 2011.
- “La neteja anual dels locals costa 658.577 euros”. El Punt. 31 de juliol de 2011.
- “El safareig de la Font és impermeabilitzat perquè perdia aigua”. Revista de Palafrugell. Octubre de 2011.
- “Impermeabilització del safareig”. Diari de Girona. 01 d’octubre de 2011.
- “Estudi de la qualitat de l’espai públic del terme”. El Punt. 04 d’octubre de 2011.
- “Encarreguen un estudi sobre l’estat de la neteja i vialitat”. Diari de Girona. 04 d’octubre de 2011.
- “Palafrugell dona la neteja de locals a una empresa d’inserció”. El Punt. 08 d’octubre de 2011.
- “Una empresa d’inserció farà la neteja d’equipaments municipals”. Revista de Palafrugell. 15 d’octubre de 2011.
- “Reforma del safareig”. El Punt. 29 de novembre de 2011.

09. Indicadors

Indicadors del Servei	2011	2010	2009
Incidències escombraries i neteja viària	4.091	3.736	4.217
Incidències manteniment carrers	2.376	2.483	2.353
Incidències enllumenat públic	259	323	378
Incidències lampisteria	291	252	275
Incidències jardineria vila i platges	305	603	408
Incidències treballs de pintura	192	200	183

ASSOCIACIÓ CATALANA LUPUS		1										
ASSOCIACIÓ CATALUNYA CONTRA EL CÀNCER		3		1		3						
ASSOC. COLLA MOTERA 12 I MES	1	1	1	1	1	1						
ASSOC. CULTURAL I RECREATIVA AMICS DE SANT ROC	1	1	1	3	1	1						
ASSOC. CULTURAL PORT BO		1				1						
ASSOC. CYPSELE DE VEÏNS DE LLAFRANC	4	5	2	5	1	1						
ASSOC. D'AMICS I VEÏNS DE LLAFRANC	6	5	3	2	2	2						

DIES QUE S'HAN UTILITZAT LES BRIGADES DE L'ÀREA DE SERVEIS MUNICIPALS

ENTITAT	BRIGADA		NETEJA		ENLLUM.		JARDIN.		LAMPISTA		PINTOR	
	2010	2011	2010	2011	2010	2011	2010	2011	2010	2011	2010	2011
ASSOC. D'AMICS I VEÏNS DE LLOFRIU	2	2	1	1	1	3	1	1				
ASSOC. D'AMICS I VEÏNS DE TAMARIU	6	6	2	7	3	4						

ASSOC. DE VEÏNS BARRIS VILA-SECA I BRUGUEROL		2		3								
ASSOC. DE VEÏNS DE SANTA MARGARIDA		1										
ASSOC. DE VEÏNS DEL CARRER AMPLE	2	2	2	2	2	2	1	1	1			
ASSOC. DE VEÏNS PI VERD	2	2	2	2	2	4	1	1				
ASSOCIACIÓ EMPORVESP		1										
ASSOC. EUROPEA DE MÚSICA COUNTRY		1				1						
ASSOCIACIÓ IMMIGRANTS DE PALAFRUGELL		1										
ASSOC. ORNITOLÒGICA BAIX EMPORDÀ		1										
ASSOC. RECREATIVA XOCOLATERA	1	1	1	1		1						
ATENEU	2	3		1	1							
AVAC	9	4	6	1	5	3	1					
BARS DE PLAÇA NOVA	2	1			3	22						
BÀSQUET CLUB PALAFRUGELL	3	1	1	2								
BIBLIOTECA MUNICIPAL	1	7										
CASA DE COLÒNIES PUIGPARDINES	1	1	1	1								
CEIP CARRILET	2	4	1									
CEIP PI VERD	5	2	3	1								
CEIP PRATS DE LA CARRERA	2	2	1	1								

FUNDACIÓ PRIVADA ONCOLLIGA GIRONA	6	8	4	6	3	5						
FUNDACIÓ VILÀ CASAS	1			1		1		1				
FUNDACIÓ CANDELARIA		1										
GIMNÀS BODYDANCE		2		2		1						
GRUP CULTURAL CAMP D'EN PRATS	1	1	1	1	1	2	1	1				
GRUP DE PESCA ESPORTIVA PALAFRUGELL			1	1								
GRUP DE PESCA ESPORTIVA TAMARIU	1	1	1	1								
GRUP FESTES DE PRIMAVERA	1	1		1		1		1				
HOTEL LLAFRANC				1								
IPEP	9	19	8	10	5	1	3	1		3	2	
INSTITUT MUNICIPAL D'ESPORTS		7		1								
JORDI CIFUENTES DE PEIX PEIXET		1										
JOVES ACTIUS DE PALAFRUGELL		1				1						
LA XARXA	2	5	2	2	1	4						
LLAR INFANTS BELLUGUETS		1										
LLAR INFANTS TOMANYÍ		1										
PARROQUIA DE PALAFRUGELL	6	4	4	3	3	3	2	1				
PARTIT POPULAR		1										
PENYA BARCELONISTA DE PALAFRUGELL	1	1			1							
PICKING PACK		1		1								

PLA DE BARRIS LA SAULEDA	1	3	1	2	1	1		1					
PROTOCOL	4	1	1		2								
PSC		1											
RADICAL SWIM	1	1	1	1		1			1	1			
REGIDORIA DE PATRIMONI		1		1									
RESTAURANT LES VOLTES		1				1							
RETECORK		1											
RODAMON		2											
SERVEIS DE SALUT INTEGRALS BAIX EMPORDÀ		1											
SUPORT DONA	1			1									
TOTALS:	198	222	97	108	59	89	19	22	4	10	5	1	